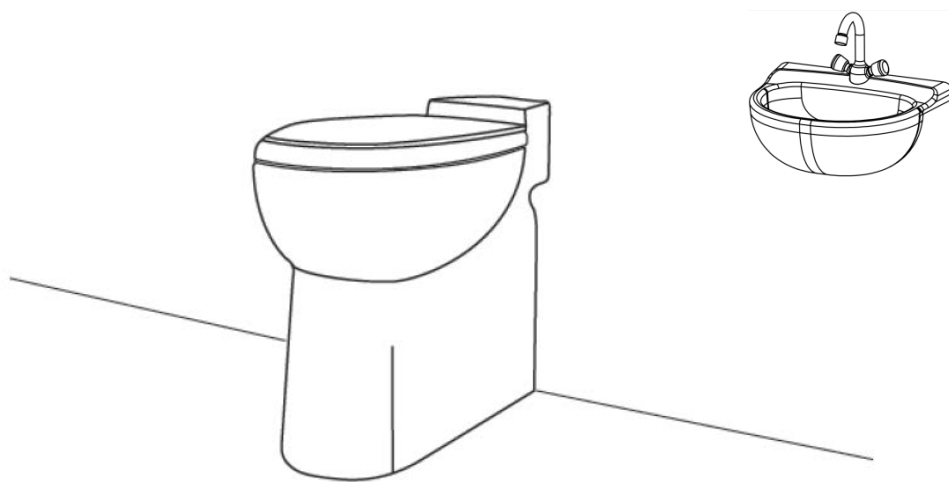
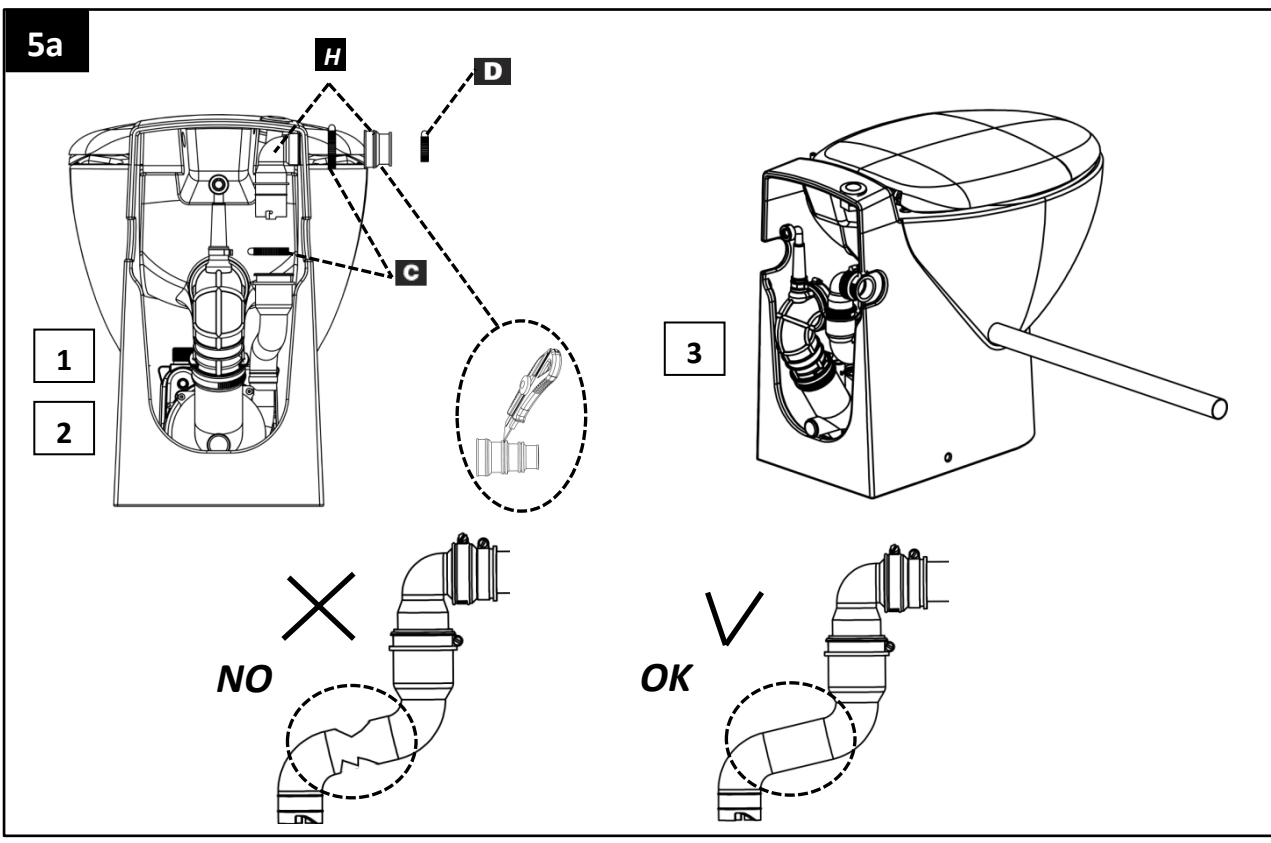
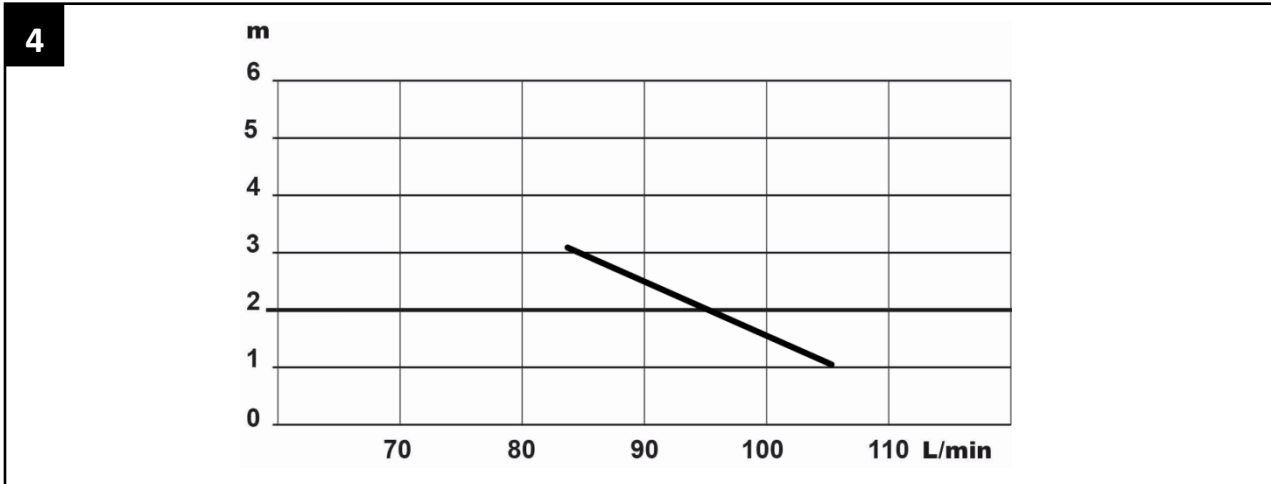
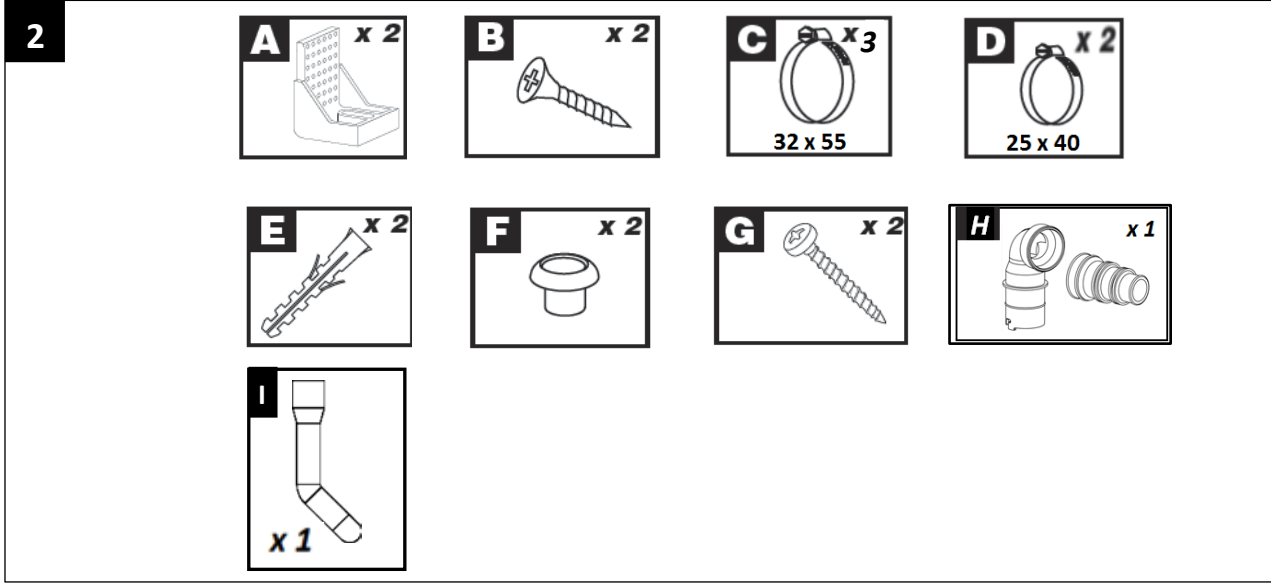
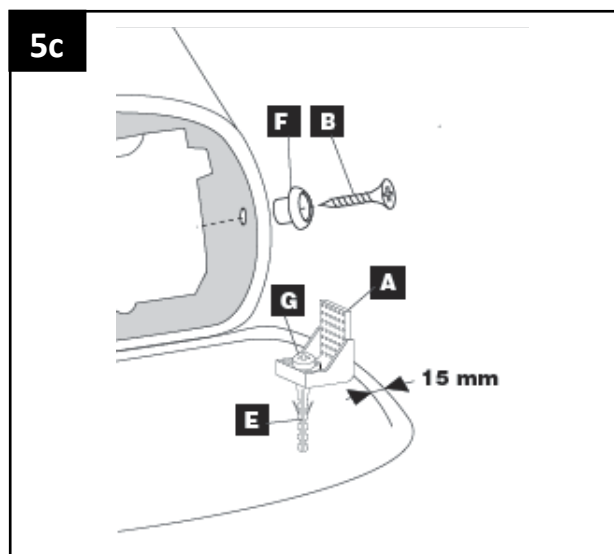
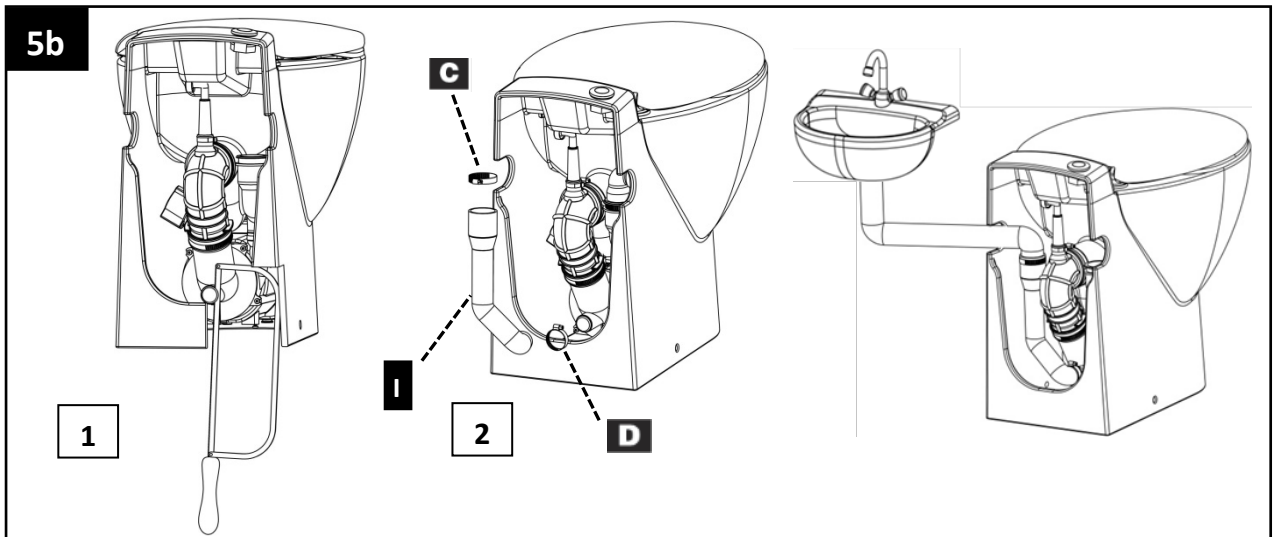
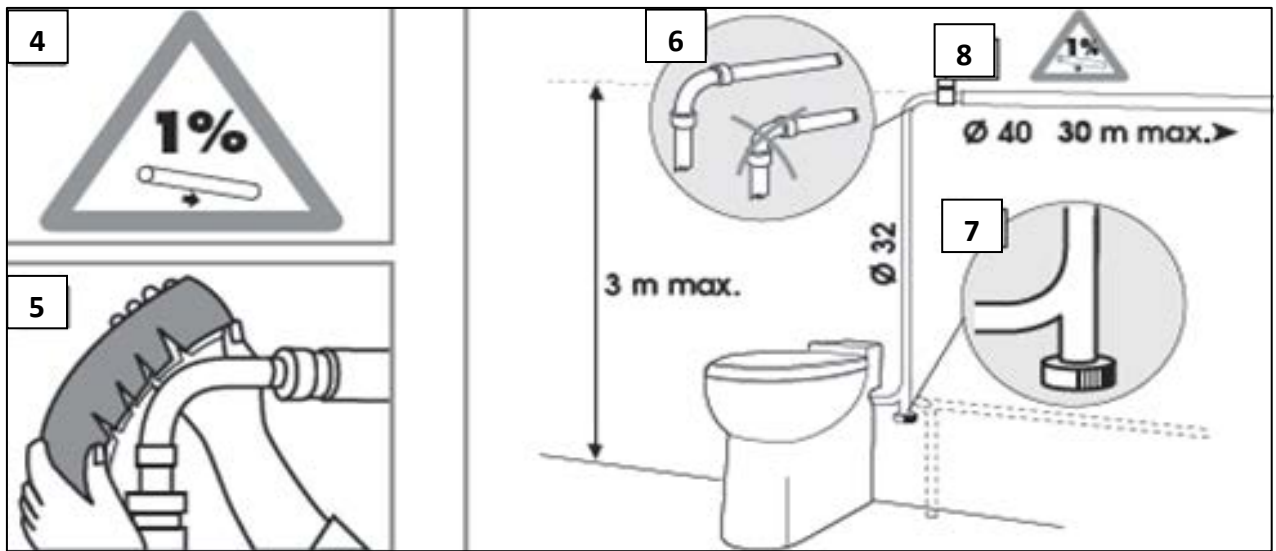


V01.23



DE **MONTAGEANLEITUNG**
KOMPAKT-WC mit integrierter Hebeanlage
MIT und OHNE HANDWASCHBECKENOPTION






1 WARNUNG


Dieses Produkt ist eine spezielle Toilettenschüssel, ausgestattet mit einem Fäkalienhebeanlage zur sanitären Abwasserentsorgung.

Dieses Gerät ist nur für den Hausgebrauch bestimmt.

Es verfügt über ein hohes Leistungs-, Sicherheits- und Zuverlässigkeitsniveau unter der Voraussetzung, dass die in dieser Anleitung beschriebenen Installations- und Wartungsregeln befolgt werden.

Insbesondere Hinweise die wie folgt gekennzeichnet sind:

"  " Hinweis dessen Nichtbeachtung Sicherheitsrisiken für Personen bewirken könnte,

"  " Warnhinweis eines bestehenden Risikos elektrischer Art.

"**ACHTUNG**» Hinweis dessen Nichtbeachtung Funktionsstörungen am Gerät bewirken kann.

Für alle weiteren Auskünfte wenden Sie sich bitte an die Kundendienste.

FUNKTIONSHINWEISE

Dieses Gerät verfügt über eine elektronische Steuerung mit einer in das WC-Becken integrierten Starttaste. Ihr WC ist mit einem Wassersparsystem ausgestattet, das zwei Spülzyklen ermöglicht.

- Der «Öko»-Modus benutzt nur ca. 2 Liter Wasser.
- Der normale Modus benutzt ca. 4 Liter Wasser.

In beiden Fällen laufen die Zyklen automatisch ab. Sie bestehen aus einer Spülphase, einer Zerkleinerung-/Pump-Phase und einer Phase, um die Wasser im Abfluss wieder aufzufüllen.

2 STÜCKLISTE DER GELIEFERTEN TEILE

Siehe oben

3 ANWENDUNGSBEREICH UND TECHNISCHE DATEN

Anwendungen WC-Ableitung

Vertikale Ableitung max. 3 Meter

Technische Daten:

220-240 V

50 Hz

550 W

2,5 A

Klasse I

Durchschn. Wassertemperatur: 35°C

ACHTUNG: Alle anderen Anwendungen als die in dieser Anleitung beschriebenen sind untersagt.

4 LEISTUNGSKURVE

Siehe oben

5 MONTAGE

5a ANSCHLUSS DER ABLEITUNG

1 - Das Kniestück **H** ins Ende des Gummi-Ableitungsschlauchs einschieben und mit der Rohrschelle **C** festspannen **C**.

2 - Die Muffe **H** mit der Rohrschelle **C** am Kniestück befestigen **C**.

3 - Das PVC-Rohr DN32 an die Muffe **H** mit der Rohrschelle **D** befestigen.

Achtung: Den Gummi-Ableitungsschlauch weder knicken noch verdrehen.

4 - Achtung: Im Ableitungsschlauch unbedingt Tiefpunkte vermeiden, in welchen sich Wasser ablagern kann. Ein Gefälle von 1% für die "horizontalen" Ableitungsrührteile vorsehen.

5 - Achtung: Die Abwasserleitungen mit entsprechenden Isolierstoffen vor Frost schützen. Ist das Gerät in Räumen installiert, die während frostgefährdeten Zeiten nicht bewohnt sind, dieses wie folgt schützen:

- Den Wasserzulauf schließen,
- Einen Spülgang ohne Wasser durchführen.
- Frostschutzmittel in die Toilettenschüssel gießen (1 Liter).
- Dann gegebenenfalls am Steigrohr der Ableitung entleeren.

6 - Achtung: Die Ableitung muss so wenig Kniestücke wie möglich enthalten. Vermeiden Sie zu enge Winkel. Auf einen Anschluss an die Abwasserkanalisation ohne verwinkelte Rohrführung achten.

7 - Hinweis: Am tiefsten Punkt des Steigrohres der Ableitung ein Ablassventil vorsehen, damit bei eventuellen Wartungsarbeiten ein Entleeren möglich ist.

5b ANSCHLUSS DES HANDWASCHBECKENS (nur bei Option Handwaschbecken)

- Die Abdeckung abschneiden (siehe Schema oben).
- Den Anschlussschlauch des Handwaschbeckens am Motorblock und am Ableitungsschlauch des Handwaschbeckens mit den Rohrschellen **C** und **D** anschließen.

5c BEFESTIGUNG DER TOILETTENSCHÜSSEL

- Das Kompakt-WC am vorgesehenen Platz aufstellen, ohne es zu befestigen.
- Die Stellfläche der Toilettenschüssel und Position der Befestigungsschrauben anzeichnen, wobei die Befestigungswinkel 15 mm vom Anriss platziert werden.
- Toilettenschüssel abnehmen.
- Die Bohrungen im Bodenbelag ausführen.
- Um die Stellfläche der Toilettenschüssel herum eine Silikondichtung anbringen.
- Schrauben und Befestigungswinkel platzieren.
- Das Kompakt-WC platzieren.
- Das Kompakt-WC mit den Schrauben am Boden befestigen.

Hinweis: Um den Geräuschpegel des Geräts zu reduzieren, wenn das Kompakt-WC auf einer harten Fläche installiert wird: Anbringen eines Silikonbandes auf dem Abdruck der Toilettenschüssel, dieses trocknen lassen und die Toilettenschüssel darauf stellen.

5d ANSCHLUSS AN DEN WASSERZULAUF

Den Schlauch des Spülwasserzuflusses anschließen, wobei am Wasserzufluss ein Abstellhahn vorgesehen ist.

Achtung: Die Spülqualität der Toilettenschüssel ist vom Wasserdruck abhängig. Für eine optimale Reinigung sollte der Wasserdruck am Hahnausfluss mindestens 1,7 bar betragen.

Hinweis: In Regionen, in welchen das Netzwasser verschmutzt oder sandig ist, empfehlen wir einen zusätzlichen Filter zwischen dem Abstellhahn und dem Gerät einzubauen, um eine Verschmutzung des Elektroventils zu vermeiden.

5e STROMANSCHLUSS:

Die elektrische Montage muss von einem Elektrotechniker ausgeführt werden.

Das Gerät muss so aufgestellt werden, dass die Steckdose zugänglich ist.

Die Versorgungsleitung des Geräts muss geerdet (Klasse I) und durch eine hochempfindliche Sicherung (30 mA) geschützt sein, die auf 16 A kalibriert ist.

Der Anschluss darf ausschließlich der Stromzufuhr dieses Geräts dienen. Im Zweifelsfall von einem qualifizierten Elektriker prüfen lassen.

Bestimmungen:

Bitte beachten Sie die Verfügungen der im Benutzungsland geltenden Normen (Deutschland: DIN VDE 15-100) betreffend den Schutzbereich von Feucht- und Nassräumen.

Sich im Zweifelsfall an einen qualifizierten Techniker wenden.

Sollte das Netzkabel dieses Geräts beschädigt sein, muss es vom Hersteller oder seinem Kundendienst ersetzt werden, um jegliche Gefahr zu vermeiden.

6 INBETRIEBNAHME

Netzstecker einstecken. Den Zuflusshahn bis zum Anschlag öffnen, um eine gute Spülung zu erzielen. Ein Mal auf die Drucktaste am hinteren Rand der Toilettenschüssel drücken, um den Spülgang zu starten. Einige Blätter Toilettenpapier in die Toilettenschüssel werfen und erneut einen Spülgang durchführen.

7 VERWENDUNG

Dieses Kompakt-WC wird wie ein herkömmliches WC benutzt und verlangt keine besondere Wartung.

Achtung:

- Dieses Kompakt-WC darf nur zur Zerkleinerung und Förderung von Fäkalien, Hygienepapier und Brauchwasser benutzt werden.
- Jegliche Beschädigung am Gerät, die durch das Zerkleinern von Fremdkörpern wie Watte, Tampons, Binden, Slipeinlagen, Kondomen, Haaren oder das Pumpen von Flüssigkeiten wie Lösungsmittel, Säuren oder Öle verursacht wird, kann nicht im Rahmen der Gewährleistung berücksichtigt werden.
- Im Fall einer längeren Stromunterbrechung oder einer langen Abwesenheit, den Abstellhahn schließen.

FUNKTIONSWEISE HANDWASCHBECKEN (nur Option Handwaschbecken)

Zur Ableitung des Abwassers eines Handwaschbeckens: der Start erfolgt automatisch.

Darauf achten, dass das an das Kompakt-WC angeschlossene Waschbecken nach Verwendung geschlossen wurde und nicht undicht ist.

8

REINIGUNG / ENTKALKUNG

- Um die mit einer Hebeanlage ausgestattete Toilettenschüssel zu reinigen, eine entsprechendes Entkalkungsmittel verwenden. Empfehlung: SFA Spezialreiniger/Entkalker für Kleinhebeanlagen, Artikelnummer X2910N5 (5 Liter Kanister) oder X2910N2 (2 Liter Kanister)
- Um Kalkablagerungen im Inneren der Hebeanlage zu vermeiden, empfehlen wir eine regelmäßige Entkalkung durchzuführen. Hierfür den Netzstecker des Kompakt-WCs ziehen, eine Dosis Entkalkungsmittel in die Toilettenschüssel gießen, mehrere Stunden einwirken lassen und dann das Netzstecker wieder einstecken.
Anschließend mehrere Spülvorgänge zur Reinigung durchführen. Die Häufigkeit der Entkalkungsvorgänge hängt von der Wasserhärte Ihrer Region ab. Wir empfehlen jedoch, mindestens 2 Mal jährlich zu entkalken.

9

EVENTUELLE EINGRIFFE

In den meisten Fällen haben Funktionsstörungen geringfügige Ursachen. Um die Diagnose und Fehlerbehebung zu erleichtern, siehe bitte folgende Tabelle. Für jegliche andere Probleme wenden Sie sich bitte an den Kundendienst.

**VOR JEDER ARBEIT DEN NETZSTECKER DER ANLAGE ZIEHEN**

| FESTGESTELLTE FEHLFUNKTION | MÖGLICHE URSACHEN | ABHILFEN |
|--|--|--|
| • Nachdem Sie die Spültaste gedrückt haben, löst sich der Spülvorgang nicht aus. | • Gerät nicht angesteckt oder Stromspeisung defekt | • Gerät einstecken, die Stromspeisung überprüfen • Sich an einen zugelassenen Kundendiensttechniker wenden. |
| • Der Spülvorgang wird eingeschaltet, doch es fließt nur wenig Wasser in die Toilettenschüssel. | • Der EingangsfILTER des Elektroventils ist verstopft. • Wasserdurchsatz zu schwach | • Den Filter des Elektroventils reinigen • Die Installation ändern |
| • Der Spülgang schaltet sich ein, doch es fließt kein Wasser in die Toilettenschüssel. | • Ihr Abstellhahn ist geschlossen • Das Elektroventil ist defekt | • Den Abstellhahn öffnen • Den Kundendienst kontaktieren |
| • Der Spülgang läuft korrekt ab, der Motor läuft, doch das Wasser in der Toilettenschüssel wird nur langsam oder überhaupt nicht abgesaugt | • Wasserdurchsatz zu schwach • Die Siphonklappe ist nicht mehr dicht | • Die Spüldauer verlängern (Programmierung) • Die Siphonklappe reinigen oder ersetzen. |
| • Der Spülgang läuft korrekt ab, doch es bleibt viel Wasser in der Toilettenschüssel zurück. | • Die Ableitungshöhe ist zu groß • Die Rückschlagklappe ist undicht | • Die Installation ändern • Die Klappe reinigen oder ersetzen. |
| • Der Motor läuft mit einem rasselnden Geräusch oder brummt und läuft nicht | • Motor durch einen Fremdkörper blockiert • Problem am Motor oder Bediensystem | • Den Fremdkörper entfernen • Ansonsten, sich an einen zugelassenen Kundendiensttechniker wenden |
| • Das Gerät funktioniert mit Unterbrechungen | • Die angeschlossenen Sanitärgeräte sind undicht • Die Rückschlagklappe ist undicht | • Die vorlaufende Installation überprüfen • Die Rückschlagklappe reinigen oder ersetzen |
| • Aus dem Siphon des Handwaschbeckens tritt übler Geruch aus. | • Der Siphon des Handwaschbeckens ist trockengelegt | • Einen Vakuumbrecher installieren |
| • Das Wasser des Handwaschbeckens fließt nicht automatisch ab. | • Siphon des Handwaschbeckens verstopft • Problem automatische Bedienung | • Siphon reinigen • Sich an einen zugelassenen Kundendiensttechniker wenden |



DAS GERÄT DARF NUR VON EINEM ZUGELASSENEN KUNDENDIENSTTECHNIKER GEÖFFNET WERDEN.

AUSBAU DER TOILETTENSCHÜSSEL

Den Netzstecker ziehen.

- Den Absperrhahn schließen und die Wasserzuleitung abschrauben.
- Die Bodenbefestigungsschrauben lösen.
- Die Wasserableitung vom Ausgangskniestück trennen.
- Die Toilettenschüssel nach vorne in einen Behälter neigen, um sie zu entleeren.

AUSBAU DES MOTORBLOCKS

- Die vorderen, seitlichen Befestigungsschrauben des Motorblocks /Pumpe entfernen.
- Den transparenten Schlauch von der Drucktaste lösen.
- Die Spülwasserzuflussleitung entfernen.
- Die Schelle zwischen Siphon-Schlauch und Motorblock lösen.
- Den Motorblock/Pumpe über den Sockel der Toilettenschüssel entfernen.

ÖFFNEN DES MOTORBLOCKS

- Die Schraube des Deckels des Motorblocks/Pumpe lösen.
- Das freie Drehen der Motorachse überprüfen.

Achtung: Die Drehmesserklingen sind sehr scharf.

- Gegebenenfalls reinigen.
- Vor dem Wiedereinsetzen die Deckeldichtung schmieren.

Für dieses Produkt wird die gesetzliche Gewährleistung unter der Voraussetzung gewährt, dass die Installation und der Betrieb der vorliegenden Anleitung entsprechen.